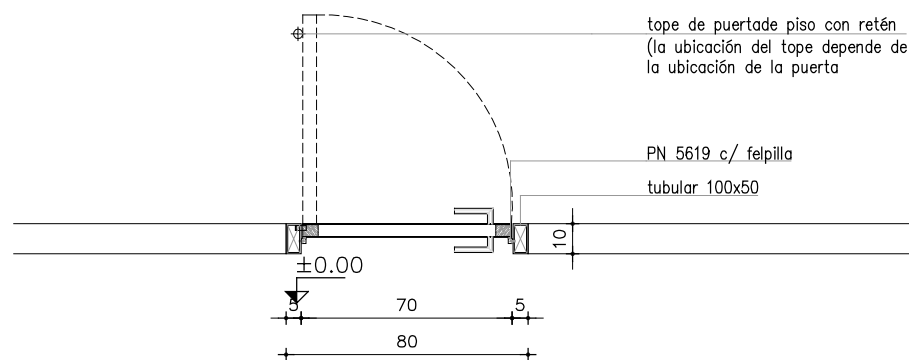
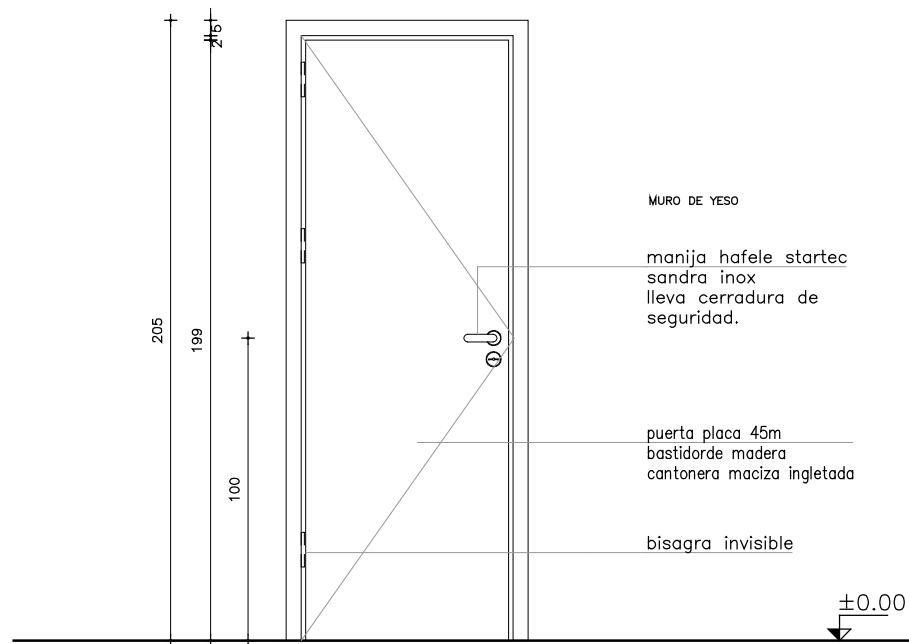


TIPO	CANTIDAD : 06	IZQ: 3	DER: 3	UBICACION : PUERTA INTERIOR
C04	PLANILLA DE :	carpinteria	PIEZA :	PUERTA BATIENTE



Las aberturas están dibujadas vistas desde el exterior
todas las medidas se verificarán en obra.

MARCO	TIPO	TUBULAR 100x60 + PN 5619 C/ FELPILLA		
	COLOCACION			
	ANCLAJE	ATORNILLADO A ESTRUCTURA DE YESO		
	TERMINACIÓN	2 MANOS FONDO ANTIOXIDO EPOXI +2 MANOS ESMALTE SINTÉTICO COLOR ROJO VICTORIANO SEGÚN CARTA INCA DULUX PG 39 COD. 98 RR 12/480		

PUERTA	CONTRAMARCO	-		
	HOJA	TIPO PLACA CON BASTIDOR DE MADERA – CANTONERA MACIZA INGLETADA		
	TERMINACION	2 MANOS ESMALTE SINTÉTICO COLOR ROJO VICTORIANO SEGÚN CARTA INCA DULUX PG 39 COD. 98 RR 12/480		
	VIDRIO	TIPO	-	ESPESOR -

HERRAJES	MOVIMIENTO	CANTIDAD	3	MAT.	BISAGRA INVISIBLE MARCO CEAM AC. INOXIDABLE 89x25	
	MANIOBRA				1	MANIJA HAFELE STARTESC SANDRA ACERO INOXIDABLE
	CIERRE				1	LLEVA CERRADURA DE SEGURIDAD.
LLEVA TOPE DE PUERTA INOXIDABLE STAR TEC MONTADO AL SUELO CON RETEN.						

OBSERVACIONES	todas las medidas, cantidades, manos y ubicaciones se verificarán en obra.
---------------	----------------------------------------------------------------------------

lamina:	obra:	contenido:	fecha:	escala:
C04	FIDEICOMISO DE ADMINISTRACIÓN PARA OBRAS DE INFRAESTRUCTURA EN CANELONES - LLAMADO Nº03/2013 CENTRO CULTURAL DE PANDO archivo: Centro Cultural Pando_planillas-04.dwg		14/03/2014	1:25

